



Aurich, 23.08.2023

Öffentliche Bekanntmachung
in der Flurbereinigung Sauteler Kanal
I. Anordnung

In der Flurbereinigung Sauteler Kanal wird aufgrund des § 8 Abs. 1 Flurbereinigungsgesetz i. d. F. vom 16.03.1976 (BGBl. I S. 546), zuletzt geändert durch Art. 17 des Gesetzes vom 19.12.2008 (BGBl. I S. 2794), die Hinzuziehung folgender Flurstücke angeordnet:

Gemeindebezirk Großefehn

Gemarkung Mittegrosßefehn	Flur 2	Flurstück	222/1
Gemarkung Bagband	Flur 6	Flurstück	35/2
Gemarkung Spetzerfehn	Flur 2	Flurstück	5/1

Gemeindebezirk Neukamperfehn

Samtgemeinde Hesel

Gemarkung Neuefehn	Flur 5	Flurstück	93
--------------------	--------	-----------	----

Durch diese Anordnung vergrößert sich die Verfahrensfläche um 7,5669 ha auf rd. 848 ha. Die hinzuzuziehenden Flurstücke sind in der zu dieser Anordnung gehörenden Gebietskarte gekennzeichnet.

Gründe:

Es werden Flurstücke zum Verfahren Sauteler Kanal zugezogen, um bereits geschlossene Planvereinbarungen zur Herstellung der Rechtssicherheit umsetzen zu können. Weiter erfolgt die Zuziehung um eine stärkere Zusammenlegung sowie eine Verkürzung der Entfernung zur Hoflage und somit eine Steigerung der Produktivität der betroffenen Teilnehmer zu erreichen.

Beschränkung der Nutzungs- und Baurechte im Flurbereinigungsgebiet (§ 34 FlurbG)

Für die zugezogenen Flurstücke gelten folgende Einschränkungen:

1. In der Nutzungsart der Grundstücke dürfen ohne Zustimmung des ArL Weser-Ems, Geschäftsstelle Aurich, Oldersumer Straße 48, 26603 Aurich, nur Änderungen vorgenommen werden, die zum ordnungsgemäßen Wirtschaftsbetrieb gehören,
2. Bauwerke, Brunnen, Gräben, Wälle, Einfriedigungen und ähnliche Anlagen dürfen nur mit Zustimmung des ArL Weser-Ems, Geschäftsstelle Aurich errichtet, hergestellt, wesentlich verändert oder beseitigt werden,
3. Obstbäume, Beerensträucher, Bäume, Hecken, Feld- und Ufergehölze dürfen nur mit Zustimmung des ArL Weser-Ems, Geschäftsstelle Aurich beseitigt werden,
4. Holzeinschläge und Baumaßnahmen dürfen nur mit Zustimmung des ArL Weser-Ems, Geschäftsstelle Aurich ausgeführt werden.

Änderungen oder Herstellung von Anlagen ohne eine nachweisbare Genehmigung des ArL Weser-Ems, Geschäftsstelle Aurich können im Flurbereinigungsverfahren unberücksichtigt bleiben oder auf Kosten desjenigen, der eine solche Änderung oder Herstellung veranlasst hat, beseitigt werden. Diese Eigentumsbeschränkungen unterliegen nicht der Anfechtbarkeit, da es sich hier nicht um einen Verwaltungsakt, sondern lediglich um die Wiedergabe einer gesetzlichen Vorschrift handelt.

Anmeldung von Rechten (§ 14 FlurbG)

Rechte und Pflichten, die aus dem Grundbuch nicht ersichtlich sind, aber zur Beteiligung am Flurbereinigungsverfahren berechtigen können, sind innerhalb von 3 Monaten beim ArL Weser-Ems, Geschäftsstelle Aurich anzumelden.

Insbesondere kommen in Betracht:

- a) Rechte der Wasser- und Bodenverbände, deren Gebiet mit dem Flurbereinigungsgebiet räumlich zusammenhängt und dieses beeinflusst oder von ihm beeinflusst wird,

- b) Rechte an den zum Flurbereinigungsgebiet gehörenden Grundstücken oder persönliche Rechte, die zum Besitz oder zur Nutzung solcher Grundstücke berechtigen oder die Nutzung beschränken (z.B. Pacht-, Miet- oder ähnliche Rechte),
- c) die Verpflichtung zum Unterhalt von Anlagen nach § 45 Abs. 1 S. 2 FlurbG, d.h. Anlagen, die dem öffentlichen Verkehr, dem Hochwasserschutz, der öffentlichen Wasser- und Energieversorgung sowie der Abwasserverwertung oder -beseitigung dienen,
- d) Eigentumsrechte an den unter c) genannten Anlagen,
- e) Rechte an den zum Flurbereinigungsgebiet gehörenden Grundstücken, insbesondere Nutzungsrechte oder andere Dienstbarkeiten, wie Wasserleitungsgerechtigkeiten, außerdem Wege-, Wasser- und Fischereirechte, die vor dem 01.01.1900 begründet worden sind und deshalb der Eintragung in das Grundbuch nicht bedürften,
- f) Rechte an den unter e) bezeichneten Rechten,
- g) Rechte an Grundstücken, die noch nicht in das Grundbuch oder das Liegenschaftskataster übernommen worden sind.

Werden Rechte nach Ablauf der Frist von 3 Monaten angemeldet, so kann das ArL Weser-Ems, Geschäftsstelle Aurich die bisherigen Verhandlungen und Festsetzungen gemäß § 14 Abs. 2 und 3 FlurbG gelten lassen.

Sind Eintragungen im Grundbuch durch Rechtsübergang außerhalb des Grundbuches unrichtig geworden, werden die Beteiligten darauf hingewiesen, im eigenen Interesse beim Grundbuchamt auf eine baldige Berichtigung des Grundbuches hinzuwirken bzw. den Auflagen des Grundbuchamtes zur Beschaffung fehlender Unterlagen umgehend nachzukommen.

Rechtsbehelfsbelehrung

Gegen diesen Verwaltungsakt kann innerhalb eines Monats nach Bekanntgabe beim Amt für regionale Landesentwicklung (ArL) Weser-Ems, Theodor-Tantzen-Platz 8, 26122 Oldenburg sowie bei der Geschäftsstelle Aurich des ArL Weser-Ems, Oldersumer Straße 48, 26603 Aurich, Widerspruch erhoben werden.

Hinweise:

1. Sollten bei geplanten Bau- und Erdarbeiten ur- oder frühgeschichtliche Bodenfunde gemacht werden, wird darauf hingewiesen, dass diese Funde meldepflichtig sind. Es wird gebeten, die Funde unverzüglich einer Denkmalbehörde oder einem Beauftragten für die Archäologische Denkmalpflege zu melden.
2. **Ermittlung des Dauergrünlandstatus nach DirektZahIDurchfG i. V. m. der VO (EU) Nr. 1307/2013 und VO (EU) Nr. 639/2014**
Die Flurbereinigungsbehörde weist darauf hin, dass sie für den Zeitraum der Durchführung des Flurbereinigungsverfahrens zur sachgerechten und zweckmäßigen Planung des Flurbereinigungsverfahrens den Dauergrünlandstatus aus der Agrarförderung beim Servicezentrum für Landentwicklung und Agrarförderung erheben wird.
3. Gemäß § 27 a Abs. 2 Verwaltungsverfahrensgesetz wird diese öffentliche Bekanntmachung auch im Internet unter www.flurb-we.niedersachsen.de in der Rubrik „Öffentliche Bekanntmachungen“ eingestellt.

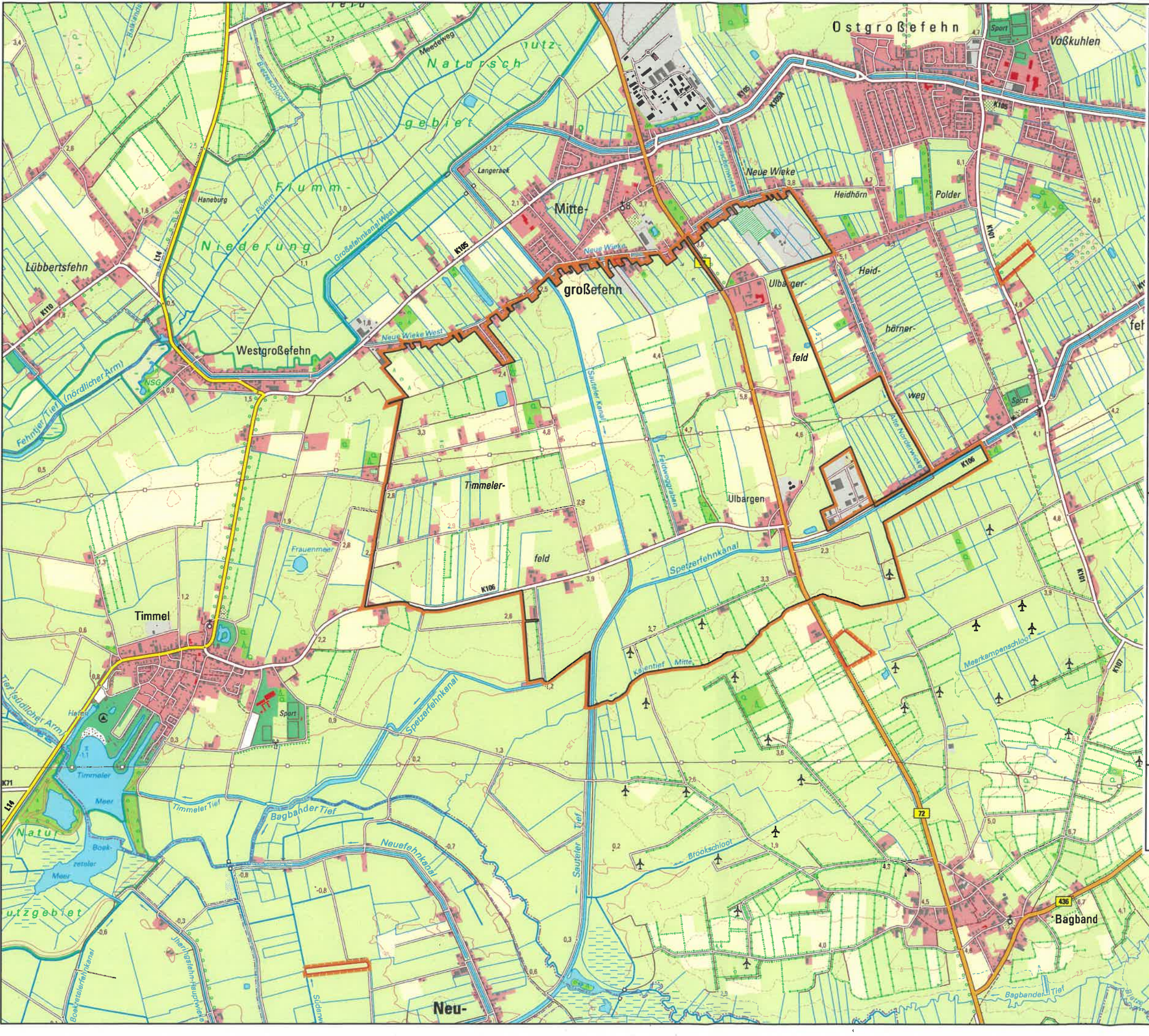
Im Auftrage

Baalmann
(Baalmann)



Datenschutzrechtliche Hinweise zur Berücksichtigung der Verordnung (EU) 2016/679 (DSGVO)

In diesem Flurbereinigungsverfahren werden auf der Grundlage von Art. 6 Abs. 1 Buchst. c und e DSGVO personenbezogene Daten von Teilnehmern, sonstigen Beteiligten und Dritten verarbeitet. Nähere Informationen zu Art und Verwendung dieser Daten, den zuständigen Ansprechpartnern sowie Ihren Rechten als betroffene Person können Sie auf der Internetseite <https://www.arl-we.niedersachsen.de/> abrufen. Alternativ sind die Informationen über ein Merkblatt beim Amt für regionale Landesentwicklung, Weser-Ems, Geschäftsstelle Aurich, Oldersumer Str. 48, 26603 Aurich, erhältlich.



Gebietskarte

Maßstab 1: 25000

Vereinf. Flurbereinigung

Sauteler Kanal

Landkreis Aurich

4 01 2736

Träger des Vorhabens:








Teilnehmergemeinschaft der Vereinfachten Flurbereinigung

Sauteler Kanal

Größe des Gebietes 848 ha nach Flurbereinigungsbeschluss und Anordnungsnummer : 1

Amt für regionale Landesentwicklung Weser-Ems
Geschäftsstelle Aurich

Zeichenerklärung

-  Flurbereinigungsgebietsgrenze
-  Flurbereinigungsgebietsgrenze neu
-  Flurbereinigungsgebietsgrenze ungültig
-  Landesgrenze
-  Kreisgrenze
-  Gemeindegrenze
-  Gemarkungsgrenze

Quelle: Auszug aus den Geobasisdaten der Niedersächsischen Vermessungs- und Katasterverwaltung

© 2023 **LGLN**
Landesamt für Geoinformation und Landesvermessung Niedersachsen
www.lgln.niedersachsen.de

Plotdatum: 18.08.2023